

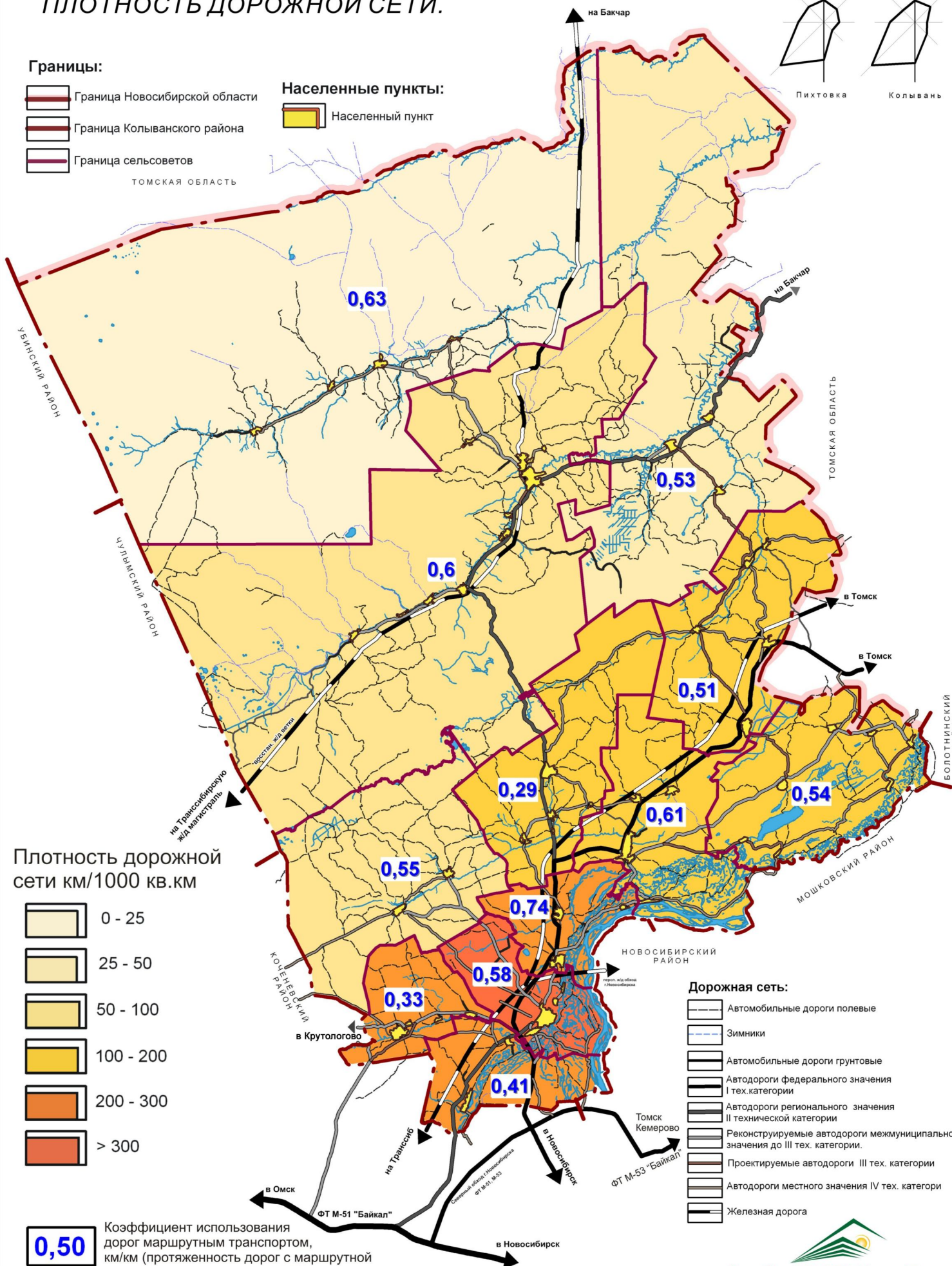
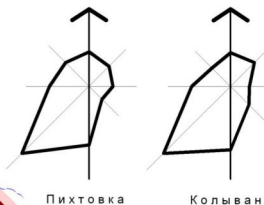
ПЛОТНОСТЬ ДОРОЖНОЙ СЕТИ.

Границы:

- Граница Новосибирской области
- Граница Колыванского района
- Граница сельсоветов

Населенные пункты:

- Населенный пункт



Плотность дорожной сети км/1000 кв.км

- 0 - 25
- 25 - 50
- 50 - 100
- 100 - 200
- 200 - 300
- > 300

0,50

Коэффициент использования дорог маршрутным транспортом, км/км (протяженность дорог с маршрутной сетью/протяженность дорог МО)

Дорожная сеть:

- Автомобильные дороги полевые
- Зимники
- Автомобильные дороги грунтовые
- Автодороги федерального значения I тех. категории
- Автодороги регионального значения II технической категории
- Реконструируемые автодороги межмуниципального значения до III тех. категории.
- Проектируемые автодороги III тех. категории
- Автодороги местного значения IV тех. категории
- Железная дорога